



안전인증서 Safety Certificate

안 전 인 증 번 호 : JU11401-18001
(Certificate No.)

제조업자/수입업자명 : CHANGZHOU CHUANGLIAN POWER SUPPLY TECHNOLOGY CORPORATION
(Manufacturer/importer)

주 소 : 8,TONGZIHE WEST ROAD,BELL TOWER ECONOMIC DEVELOPMENT ZONE,CHANGZHOU,JIANGSU,CHINA
(Address)

제 품 명 : 조명기구용컨버터(LED램프용)
(Product) Converter for luminaires (LED lamps)

기 본 모 델 명 : A-15NR-12
(Basic Model)

파 생 모 델 명 : A-15NR-24
(Series Model)

정격/안전기준상의모델구분 : 220 V~, 60 Hz, 15 W
(Rating)

시 험 기 준 : KC61347-1(2015-09), KC61347-2-13(2015-09)
(Standard)

본 인증서는 제조국명 : 중국
 제조업자명 : CHANGZHOU CHUANGLIAN POWER SUPPLY TECHNOLOGY CORPORATION의 제품에만 해당함
 제조공장의 주소 : 8,TONGZIHE WEST ROAD,BELL TOWER ECONOMIC DEVELOPMENT ZONE,CHANGZHOU,JIANGSU,CHINA

「전기용품 및 생활용품 안전관리법 시행규칙」 제9조제2항 · 제4항 또는 제10조제2항에 따라 안전인증서를 발급합니다.

We issue this Safety Certificate for the above appliances in accordance with the Article 9(2), 9(4) or 10(2) of the Enforcement Rule of the Electrical Appliances and Consumer Products Safety Control Act.

2018년 06월 07일
year month day

KTR 한국화학융합시험연구원
KOREA TESTING & RESEARCH INSTITUTE



※ 이 인증서는 「전기용품 및 생활용품 안전관리법」에 따른 제품의 안전성 확인에 한정된 것이며, 그 밖의 다른 법률이 적용되는 제품의 경우에는 해당 법률에 따라 추가로 인증 · 허가 등을 받아야 합니다.

첨부서류	1. 전기용품의 안전관리부품 및 재질목록(List of Critical Components) 2. 기본모델 · 파생모델의 내용(Descriptions of the basic and series model)
------	---

※ 안전인증 시의 조건 : 동 제품의 생산 시 자체검사를 실시하고 안전인증 시 등록된 부품노력 및 임의 변경하지 말 것.



안전인증번호(Certification No.) : JU11401-18001

[붙임 1 : 전기용품의 안전관리부품 및 재질목록] [Attachment 1 : List of Critical Components]				
부품명(회로기호) Component(Part no.)	제조사(상표명) Manufacturer(Brand)	모델명(형식) Model(Type)	정격 또는 특성 (Technical data)	인증마크 (Mark(s))
Terminal Blocks	CIXI WANJIE ELECTRON CO LTD	WJ46	300 V~, 20 A	UL
Fuse	Honghu Bluelight Electronic Co., Ltd.	6ET 3.15A	250 V~, 3.15 A	KC
X-Cap(CX1, CX1A)	Winday Electronic Industrial Co., Ltd.	MPX	275 V~, 0.22 uF, X2	KC
Y-Cap(CY2, CY3)	Shantou High-New Technology Development Zone Songtian Enterprise Co., Ltd	CE	250 V~, 2.2 nF, Y2	KC
Line Filter	Changzhou Tongyi Electronics Co.,Ltd.	UU-9.8	15 mH, Class B	-
Transformer	Changzhou Chuanglian Power Supply Technology Corporation	A-25NR-12KC	0.65 mH, Class B	-
P.C.B	CHANGZHOU KELONG ELECTRONICS CO LTD	-	CEM-1, 1.6 T	-
Insulation sheet	GARWARE POLYSTER LTD	-	PET	-
Enclosure	DAECHANG Aluminum Technology	-	AL	-
<p>※ 주의사항(Attention)</p> <p>1. 안전관리부품은 전기적인 안전에 직접적인 영향을 주는 부품으로서 안전인증기관이 정기공장 검사시 확인 및 관리하는 사항입니다. 따라서 상기목록에 기재된 사항을 변경하거나 또는 복수등재를 원하시는 경우는 안전인증 기관에 인증변경 신청을 하여야 합니다. (As the critical components and parts are directly related with safety, these components shall be checked during a factory inspection by the certification body. In case of applying for multiple listings or changes for the items above, the certification revision shall be applied.)</p> <p>2. 인증변경신청 없이 임의로 변경하는 경우는 전기용품 및 생활용품 안전관리법 제 11조 및 제20조 제1항의 규정에 의한 안전인증 취소사유가 됨을 유의하시기 바랍니다. (The safety certification will be cancelled under the Electrical Appliances and Consumer Products Safety Control Act, Clause 1 of Article 11 and 20 if the contents of the certification are altered without prior authorization.)</p>				

안전인증번호(Certification No.) : JU11401-18001

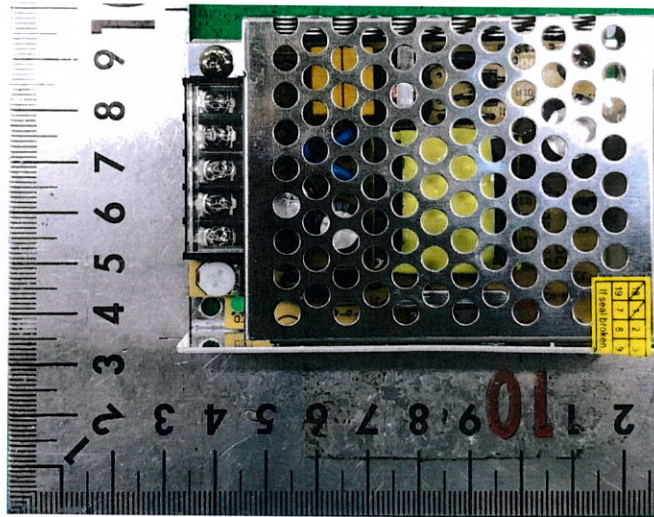
[붙임 2 : 기본모델 · 파생모델의 내용] [Attachment 2 : General Description of Certified Products]		
파생모델명 (Series model(s))	기본모델과의 차이점 (Difference between the basic and variant models)	비고 (Remarks)
A-15NR-24	o Different rated output voltage from basic model (24 V)	

안전인증번호(Certification No.) : JU11401-18001

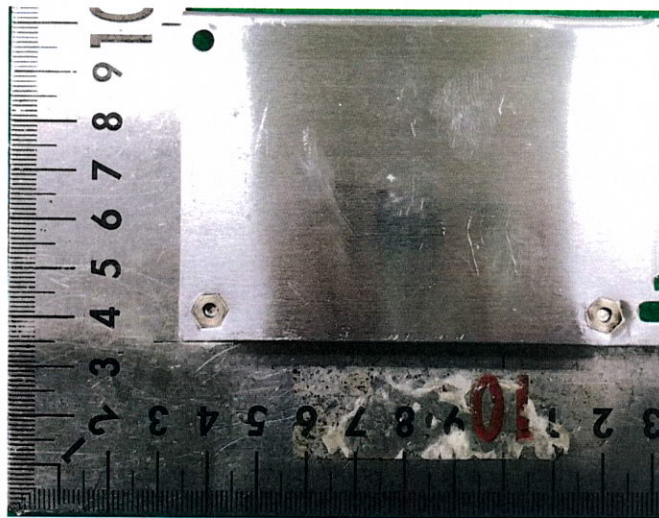
<p>[붙임 2 : 기본모델 · 파생모델의 내용] [Attachment 2 : General Description of Certified Products]</p>
<p>제품 및 시험특기사항 (Features and Specifications)</p>
<p>o Specifications</p> <ul style="list-style-type: none"> - Internal type - Rating : 220 V~, 60 Hz, 0.16 A - Rated power consumption : 15 W - Constant-Voltage - Rated output voltage : 12 Vd.c. - Application lamp and a number of light : LED lamp (module) - Power factor : 0.6C
<p>※ 본 제품의 시험내용에 관하여 의문사항이 있으시면 아래 연락처로 문의하여 주시기 바랍니다. 시험담당자 연락처 : Tel : 02-2164-1426 Fax : 02-507-8397 (If you have any questions on product testing contents, please contact the following : Tel : 82-2-2164-1426 Fax : 82-2-507-8397)</p>

안전인증번호(Certification No.) : JU11401-18001

〈사진1〉



〈사진2〉



□별첨 5 : 표시사항 및 주의 또는 경고문구
Marking plate and caution or warning

표시사항
(Marking plate)



품 명 : 조명기구용컨버터(LED램프용)
모 델 명 : A-15NR-12
정격 입력 전압, 주파수, 전류 : 220 V~, 60 Hz, 0.16 A
정격전력 : 15 W
tc : 75 °C, ta : -10 °C ~ 50 °C
정전압형
정격출력전압 : 12 Vd.c.
역율 : 0.6C
적용램프 및 등수 : LED램프(모듈)
결 선 도 : -
제 조 자 : CHANGZHOU CHUANGLIAN POWER SUPPLY TECHNOLOGY CORPORATION
제조국 또는 원산지 : Made In China
제조년월 : 20xx년 xx월
A/S 전화 : xx-xxxx-xxxx

주의 또는 경고문구
(Caution or Warning)

설명서를 읽으시오.